

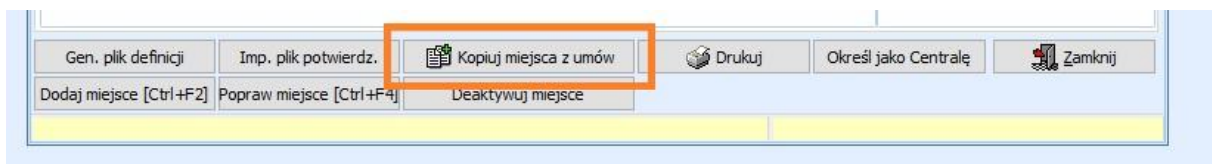


GlobalMed

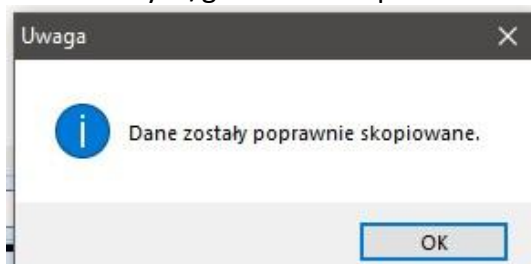
## Wymiana danych Centrala/Filia

### 1. Czynności do wykonania po stronie Centrali po imporcie umowy/aneksu

Przed rozpoczęciem importu pliku danych z filii do centrali, należy zaktualizować w programie GlobalMed miejsca z umowy na 2021 rok. W tym celu należy przejść do **Wymiana Danych** → **Lista miejsc/filii** oraz kliknąć „Kopiuj miejsca z umów”.

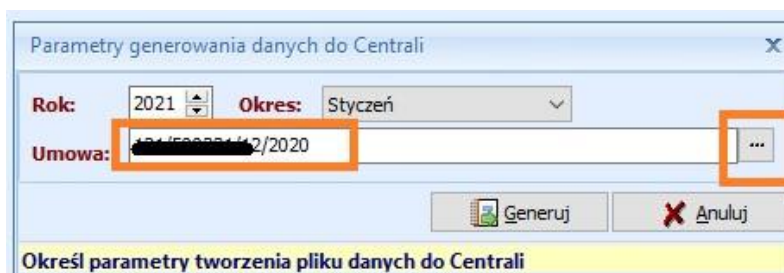


Po zatwierdzeniu komunikatu o skopiowaniu miejsc, można przejść do importu danych/generowania pliku.



### 2. Czynności do wykonania po stronie Filii po imporcie umowy/aneksu

Przed rozpoczęciem generowania pliku do centrali, należy zweryfikować, czy wybrana jest odpowiednia umowa, dla której ma zostać wygenerowany plik. Jeżeli generujemy raport za 2021 rok, należy wczytać umowę na 2021 rok.



Jeżeli nie została wybrana odpowiednia umowa, pojawi się poniższy komunikat.

