



GlobalMed

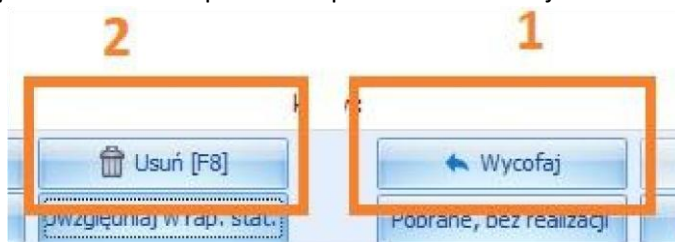
GlobalMed - eZWM - Wycofanie realizacji zlecenia

1. Bez interwencji ze strony NFZ - do 180 minut

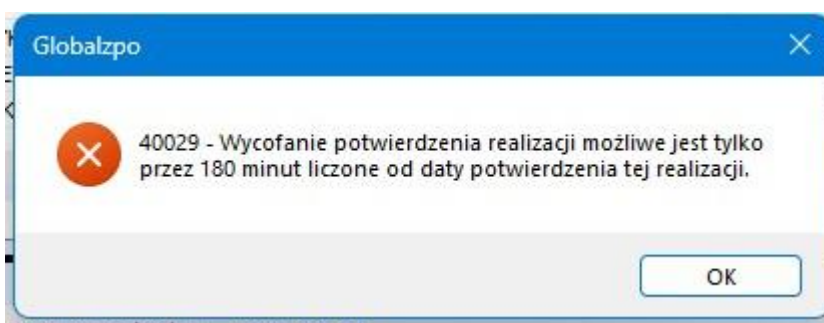
W celu wycofania zlecenia, należy kliknąć przycisk „Wycofaj” na danym zleceniu. Przyciski należy kliknąć dwukrotnie, aby wycofać zarówno pobranie, jak i realizację.



- a) **Jeżeli nie minęło jeszcze 60 minut od wprowadzenia zlecenia**, system umożliwi jego wycofanie. Pojawi się komunikat informujący, że „wycofanie zostało poprawnie zrealizowane”. Po wycofaniu zlecenia będzie ono mogło zostać usunięte z listy. W razie potrzeby zlecenie można ponownie pobrać do realizacji.



- b) **Jeżeli minął czas, w którym możliwe było usunięcie zlecenia**, po kliknięciu przycisku „Wycofaj” pojawi się komunikat:



Treść komunikatu z dnia 19.10.2022 ze strony NFZ - [link](#)

Przypominamy, że po przekroczeniu tego czasu, czynność w systemie może wykonać pracownik oddziału wojewódzkiego NFZ na prośbę realizatora.

2. Realizacja NFZ - po upływie 180 minut



GlobalMed

W przypadku, gdy upłynął czas wycofania w systemie, należy skierować prośbę o wycofanie do pracownika Oddziału Wojewódzkiego NFZ.

NFZ wycofał zlecenie

Po otrzymaniu informacji od NFZ o poprawnym wycofaniu zlecenia, należy przystąpić do ponownego pobrania i realizacji zlecenia.

NFZ wymaga korekty, aby wycofać zlecenie

Formalnie nie jest to korekta, ponieważ zlecenie nie będzie poprawiane. W takim przypadku należy wysłać do NFZ raport statystyczny, w którym pozycja do wycofania będzie oznaczona jako „minus”.

Realizacja „korekty”

Każde zlecenie, które ma zostać wycofane, należy usunąć w systemie GlobalMed. Usunięcie dotyczy wyłącznie bazy GlobalMed. Po usunięciu zlecenia/zleceń, należy stworzyć raport statystyczny z pozycjami „na minus” na podstawie, którego NFZ powinien usunąć realizację.

The screenshot shows the 'Lista wydanych towarów 3.9.9.0' window. At the top, there are filters for 'Rok: 2020', 'Okres: Lipiec', and 'Oddz. NFZ pac.: Dowolny'. Below the filters is a table with columns: R., Id usługi, Id eZWM, Id raportu, Walidacja NFZ, Pesel, Nazwisko i imię, Oddz. NFZ, Data realizacji, Nr dok. uprawn., Lb. porz., Pomijaj w rap., s. The table contains several rows with green status indicators. A dialog box is open in the center with a yellow warning icon and the following text: 'Jedynie wydanie dla zlecenia eZWM', 'Próbujesz usunąć jedyne wydanie towaru dla zlecenia pobranego do realizacji z eZWM.', 'Jeżeli to możliwe, najpierw wycofaj pobranie do realizacji.', 'Czy chcesz usunąć wydanie?', 'Zlecenie eZWM pozostanie w stanie realizacji potwierdzona.' The dialog has 'Tak' and 'Nie' buttons. At the bottom of the screenshot, there is a search bar and a summary table with financial data.

R.	Id usługi	Id eZWM	Id raportu	Walidacja NFZ	Pesel	Nazwisko i imię	Oddz. NFZ	Data realizacji	Nr dok. uprawn.	Lb. porz.	Pomijaj w rap.	s.
▶	327321	3946	Tak [3171]	OK	30010205168							
▶	327323	3947	Tak [3171]	OK								
▶	327325	3947	Tak [3171]	OK								
▶	327327	3948	Tak [3171]	OK								
▶	327329	3948	Tak [3171]	OK								
▶	327331	3948	Tak [3171]	OK								
▶	327333	3948	Tak [3171]	OK								
▶	327335	3949	Tak [3171]	OK								
▶	327337	3949	Tak [3171]	OK								
▶	327339	3949	Tak [3171]	OK								

Dane wizyty		Lista problemów dla usługi		Dane administracyjne			
Pacjent:		Data wyk. usługi:		Ilość:	-117,0000	Kwota ref.:	-899,73
Dt. urodz.:		Jedn. chorobowa:		Ilość rz.:	-117,00000	Dopłata pac.:	0,00
W raporcie:		Kod świadczeń:		Cena. jedn.:	7,69	Wartość brutto:	-899,73

Po otrzymaniu informacji od NFZ o poprawnym wycofaniu zlecenia, można przystąpić do ponownego pobrania i realizacji zlecenia.

Dodatkowo, można zweryfikować status zlecenia w eZWM. Status umożliwiający ponowną realizację to „Wycofane pobranie”.