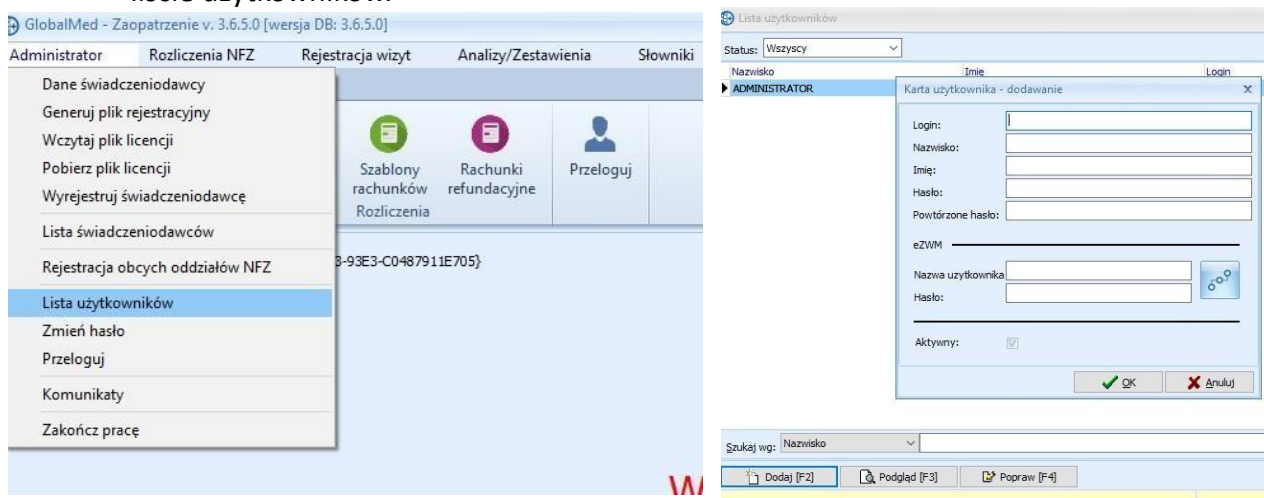



Dodanie i konfiguracja użytkowników programu

1. Aby moduł eZWM mógł działać poprawnie, niezbędne jest założenie nowego konta użytkownika w programie GlobalMed. Należy to zrobić w zakładce Administrator na liście użytkowników.



2. W polu **eZWM** należy wpisać dane operatora, które zostały utworzone na Portalu SZOI/Portalu Świadczeniodawcy. Poprawność wprowadzonych danych można zweryfikować za pomocą ikony 

Po prawidłowym wpisaniu danych pojawi się komunikat: „Dane logowania są prawidłowe”.

