

GlobalMed - eZWM - wycofanie realizacji zlecenia

- 1. Bez interwencji ze strony NFZ - do 180 min.**
- 2. Realizacja NFZ - po upływie 180 minut**
 - NFZ WYCOFAŁ ZLECENIE
 - NFZ WYMAGA KOREKTY ABY WYCOFAĆ ZLECENIE

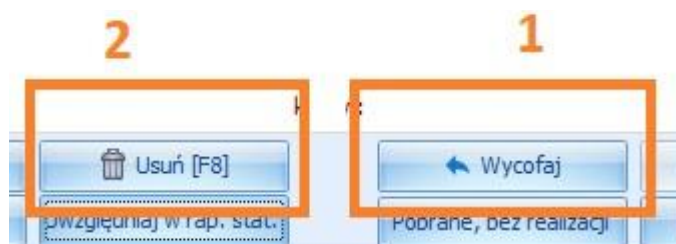
1. Bez interwencji ze strony NFZ - do 180 min.

W tym celu należy na danym zleceniu kliknąć „Wycofaj”

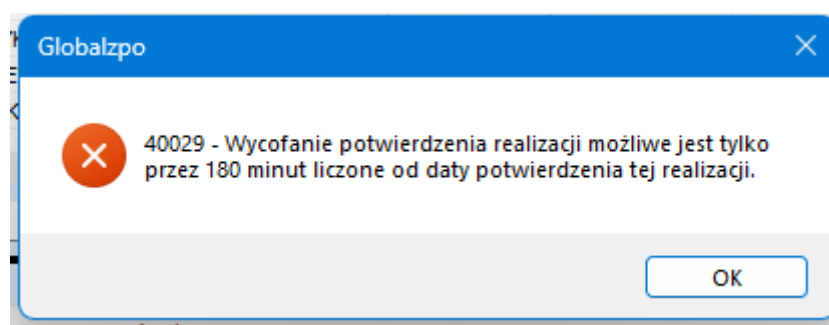
Przycisk należy kliknąć dwa razy, aby wycofać zarówno pobranie jak i realizację.



- a) Jeżeli nie minęło jeszcze 60 minut od wprowadzenia zlecenia system umożliwi jego wycofanie. Pojawi się komunikat informujący, że „wycofanie zostało poprawnie zrealizowane”. Po wycofaniu zlecenia będzie można go usunąć z listy. Następnie, jeśli zajdzie taka potrzeba można ponownie go pobrać do realizacji.



- b) Jeżeli minął czas, w którym możemy usunąć zlecenie po kliknięciu przycisku „wycofaj” pojawi się komunikat:



treść komunikatu z dnia 19.10.2022 ze strony NFZ - [link](#)

Informujemy, że od 1 listopada 2022 r. w aplikacji eZWM nastąpi wydłużenie czasu na wykonanie przez realizatorów operacji *wycofania realizacji zlecenia* **do 180 minut**.

Przypominamy, że po przekroczeniu tego czasu, czynność w systemie może wykonać pracownik oddziału wojewódzkiego NFZ na prośbę realizatora.

2. Realizacja NFZ - po upływie 180 minut.

W tym przypadku należy skierować prośbę wycofania jedynie do pracownika Oddziału Wojewódzkiego NFZ

NFZ WYCOFAŁ ZLECENIE

Gdy otrzymamy informację od NFZ o poprawnym wycofaniu zlecenia. Przechodzimy do ponownego pobrania i realizacji zlecenia.

NFZ WYMAGA KOREKTY ABY WYCOFAĆ ZLECENIE

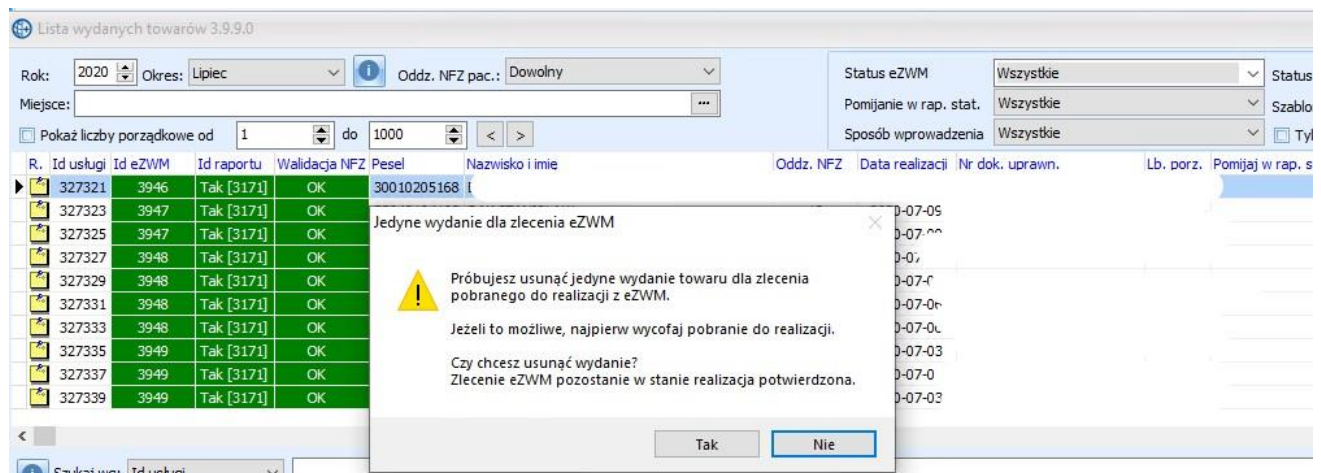
Formalnie nie jest to korekta, ponieważ nie będziemy poprawiać zlecenia, wysyłamy do NFZ raport statystyczny w którym pozycja do wycofania będzie na „minus”.

Realizacja „korekty”

Każde zlecenie, które chcemy wycofać , należy usunąć w programie Globalmed.

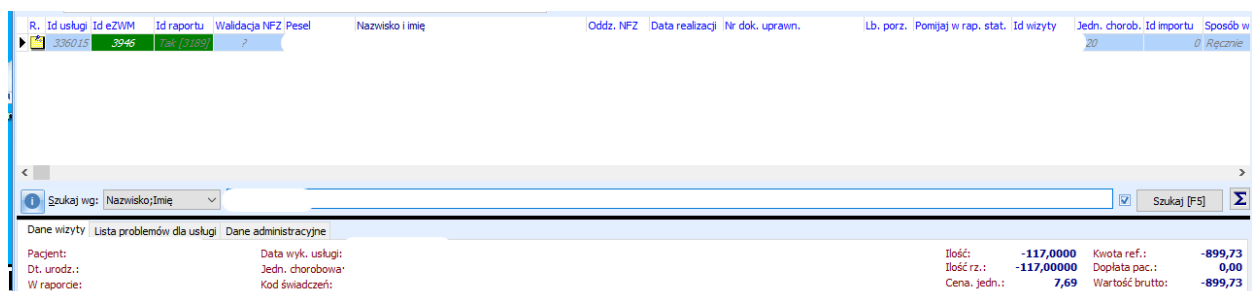
Jest to usunięcie tylko z bazy GlobalMed.

Wówczas otrzymamy poniższy komunikat j.n.



The screenshot shows the 'Lista wydanych towarów 3.9.9.0' window. A dialog box with a yellow warning icon is displayed over the list. The dialog text reads: 'Jedynе wydanie dla zlecenia eZWM', 'Próbujesz usunąć jedyne wydanie towaru dla zlecenia pobranego do realizacji z eZWM.', 'Jeżeli to możliwe, najpierw wycofaj pobranie do realizacji.', 'Czy chcesz usunąć wydanie?', and 'Zlecenie eZWM pozostanie w stanie realizacji potwierdzona.' The dialog has 'Tak' and 'Nie' buttons.

Po usunięciu zlecenia/zleceń tworzymy raport statystyczny z pozycjami „na minus” na postawie, którego NFZ powinien usunąć realizację.



The screenshot shows a patient's statistical report. The patient's name is 338015. The report includes the following data:

Ilość:	-117,0000	Kwota ref.:	-899,73
Ilość rz.:	-117,00000	Dopłata pac.:	0,00
Cena, jedn.:	7,69	Wartość brutto:	-899,73

Gdy otrzymamy informację od NFZ o poprawnym wycofaniu zlecenia. Przechodzimy do ponownego pobrania i realizacji zlecenia. Dodatkowo można zweryfikować status zlecenia w eZWM. Status umożliwiający ponowną realizację to „Wycofane pobranie”.