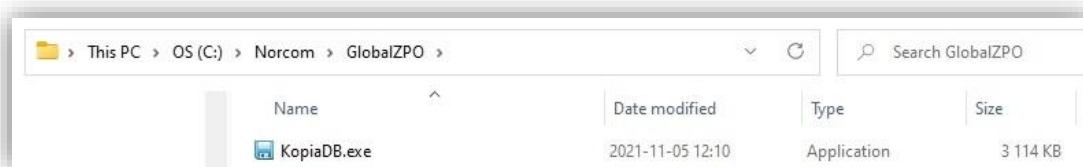


## Przeniesienie bazy danych na nowy komputer

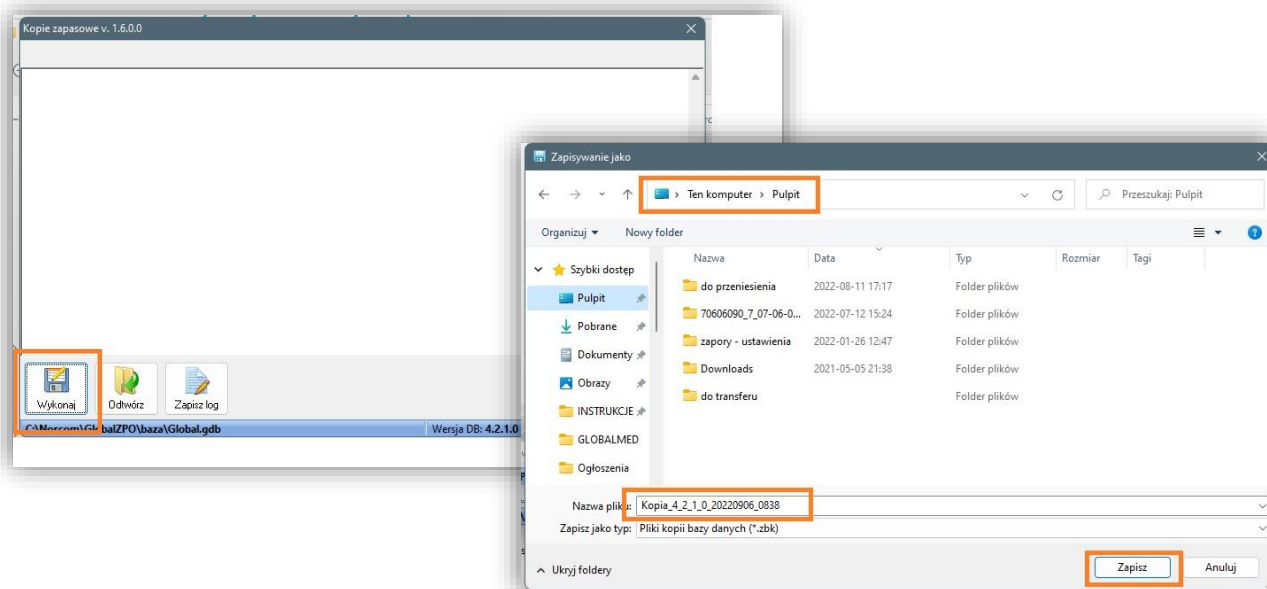
1. Wykonanie kopii bezpieczeństwa na komputerze, z którego chcemy przenieść bazę
2. Instalacja programu GlobalMed
3. Odtworzenie kopii bezpieczeństwa

### 1. Wykonanie kopii bezpieczeństwa na komputerze, z którego chcemy przenieść bazę

Na poprzednim komputerze uruchamiamy program KopiaDB.Exe , znajdujący się w katalogu **C:/Norcom/GlobalZPO/KopiaDB.EXE** lub **C:/Norcom/GlobalZPO/KopiaDB\_Firebird25.EXE**



Przechodzimy do wykonania oraz zapisania kopii bezpieczeństwa



Zapisany plik kopiujemy na nośnik pamięci przenośnej (pendrive).

### 2. Instalacja programu GlobalMed

Program pobieramy ze strony <https://globalmed.pl/do-pobrania/> i instalujemy. Po instalacji nie uruchamiamy programu.

### 3. Odtworzenie kopii bezpieczeństwa

Zapisany plik na nośniku pamięci przenośnej (pendrive) i przenosimy na nowy komputer i kopiujemy do katalogu **C:/Norcom/GlobalZPO**

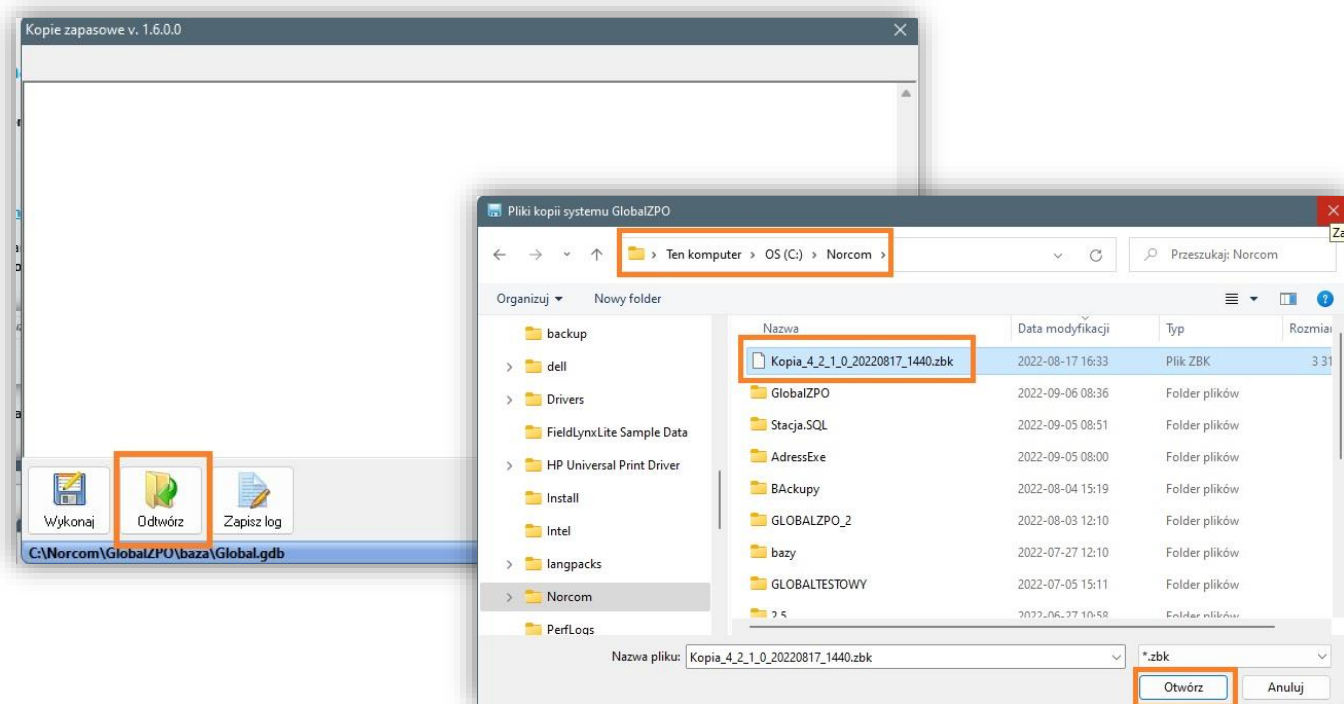
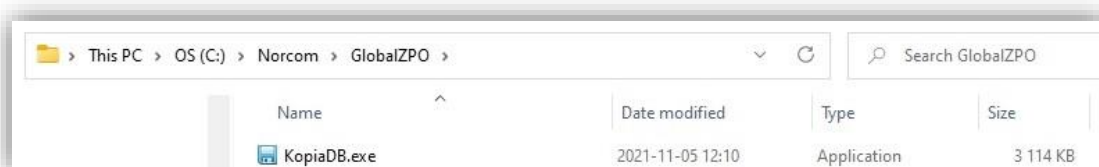
Następnie uruchamiamy program **KopiaDB\_Firebird25**

**C:/Norcom/GlobalZPO/KopiaDB\_Firebird25.EXE**, i klikamy Odtwórz, wskazując wcześniej przeniesiony plik z kopią bezpieczeństwa.

#### **WAŻNE!!!**

Podczas nowej instalacji standardowo instalowana jest wersja 2.5 Firebird. – niezbędna do pracy programu. – Odtworzenie kopii z programu **KopiaDB-Firebird25**.

W przypadku zainstalowanej starszej wersji Firebird 2.0.1 kopię bezpieczeństwa należy odtworzyć z starszej wersji programu **KopiaDB**.



Po odtworzeniu kopii możemy przejść do uruchomienia programu.

W momencie uruchamiania GlobalMed sprawdza, czy są dostępne aktualizacje, kiedy jest dostępna nowa wersja programu dzieje się to automatycznie. Komunikat o trwającej aktualizacji pojawi się po jego uruchomieniu. Po zakończeniu aktualizacji GlobalMed, zostanie ponownie uruchomiony i gotowy do zalogowania.