

Czy wiesz że...

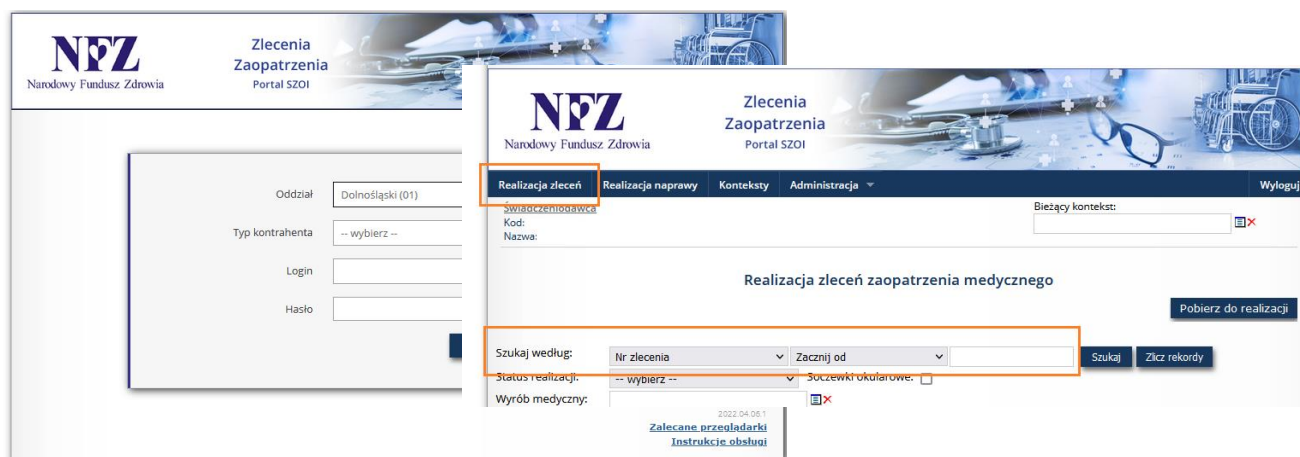
- [Jak poprawnie weryfikować statusy zleceń w eZWM i Globalmed](#)

Można samodzielnie zweryfikować czy pojawienie komunikatu w Globalmed „Istnieje możliwość, że zlecenie zostało pobrane do realizacji przez innego operatora albo zlecenie zostało pobrane przez Państwa na stronie NFZ...” jest poprawne ?

Poniższy przykład przedstawia opis jak zweryfikować **Realizację wcześniej pobranego zlecenia**, gdy nie znajduje się ono na **liście zleceń** oraz w zakładce **pobrane zlecenie bez realizacji** w programie Globalmed.

1. Żeby móc poprawnie realizować i rozliczać zlecenia należy nauczyć się weryfikować statusy i informacje ich dotyczące, znajdujące się na portalu eZWM .

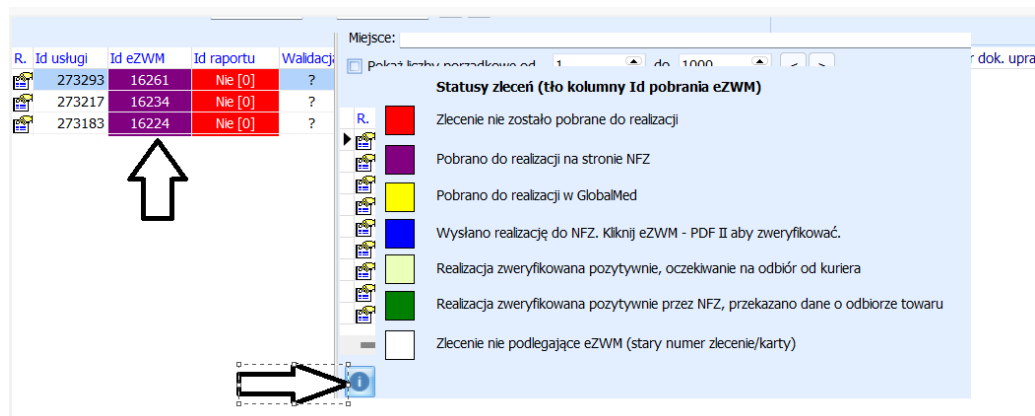
Po zalogowaniu na stronie [eZWM](#), należy wejść w zakładkę Realizacja zleceń i wyszukać interesującą nas realizację np. po numerze zlecenia czy nazwisku klienta.



Przedstawiony przykład na witrynie eZWM będzie widoczny w **Statusie zlecenia** jako **Pobrane do realizacji** oraz **id: AP-ZZ**.

| Bieżący zakres pozycji: 1 - 20 | | | | | | |
|--------------------------------|---|--|---|---|---------------------------------|---|
| Lp. | Nr zlecenia Okres realizacji Status realizacji | Data pobrania Data wydania Data wycofania Id instalacji [?] | Status weryfikacji Wynik weryfikacji | Świadczeniobiorca | Zlecony wyrób OW finansujący | Operacje |
| 1. | Nr: Okres: - Status: Pobrane do realizacji <i>Realizacja własna</i> | Pobr.: 2022-04-19 Wyd.: - Wycof.: - Id: AP-ZZ | Status: - Wynik: - | Typ id.: PESEL Id.: Im. i nazw.: Data ur.: | Wyr.: H.028.01 OW: - | realizuj <input checked="" type="checkbox"/> pobierz pdf wycofaj historia operacji |

Pobierając takie zlecenie do programu GlobalMed na **liście zleceń** będzie widoczne w kolumnie **Id eZWM** w kolorze fioletowym czyli **pobrano do realizacji na stronie NFZ**.



Taki sam efekt w programie GlobalMed na **liście zleceń** w kolumnie **Id eZWM** w kolorze fioletowym **uzyskamy** dla statusu zlecenia **Zrealizowane**.

Bieżący zakres pozycji: 1 - 20

| Lp. | Nr zlecenia Okres realizacji Status realizacji | Data pobrania Data wydania Data wycofania Id instalacji [?] | Status weryfikacji Wynik weryfikacji | Świadczeniobiorca | Zlecony wyrób OW finansujący | Operacje |
|-----|--|--|---|---|---------------------------------|--|
| 1. | Nr: Okres: - Status: Zrealizowane <i>Realizacja własna</i> | Pobrz.: 2021-12-16 Wyd.: 2022-02-17 Wycof.: - Id: AP-ZZ | Status: - Wynik: - | Typ id.: PESEL Id.: Im. i nazw.: Data ur.: | Wyr.: Ł.055.01 OW: 15 | pobierz pdf historia operacji |

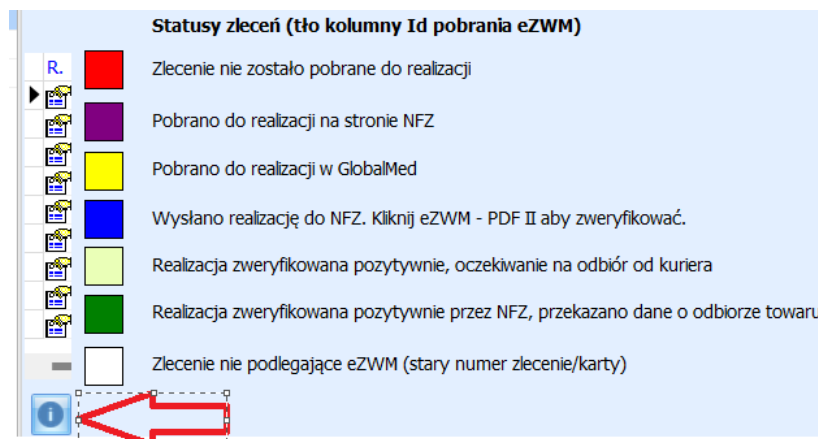
Możliwe statusy zleceń w eZWM

- **Żądanie pobrania** - w efekcie wykonania automatycznej operacji żądania pobrania zlecenia zaopatrzenia zakończyło weryfikację, ale zwróciła ona informacje o błędzie, i wynik weryfikacji jest negatywny.
- **Pobrane do realizacji** - w efekcie wykonania automatycznej operacji żądania pobrania zlecenia zaopatrzenia zakończyło weryfikację, i wynik weryfikacji jest pozytywny. Można przejść do dalszej realizacji.
UWAGA!!! Realizację zlecenia należy przeprowadzić w systemie, w którym się ją rozpoczęło. Zwrócić należy uwagę na **Id instalacji AP-ZZ** - realizowane poprzez portal **NFZ, AP. ZEWN** – aplikacja zewnętrzna np. **GlobalMed**.
- **Wycofane pobranie**- anulowane pobranie, anulowane przez NFZ bądź użytkownika GlobalMed zgodnie z wytycznymi NFZ dotyczącymi wycofania zleceń. Umożliwia jego ponowne pobranie do realizacji.
- **Anulowana realizacja zlecenia** – anulowana realizacja zlecenia, umożliwia jego ponowne pobranie.
- **Zrealizowane** - wydrukowana została 4/5 strona dla świadczeniobiorcy. Możliwe jest jego rozliczenie. Wycofanie realizacji zlecenia wykonywane jest dla zleceń o statusie Zrealizowane, w ciągu 60 min od rejestracji wydania i dotyczy sytuacji błędnej rejestracji wydania wyrobów medycznych.

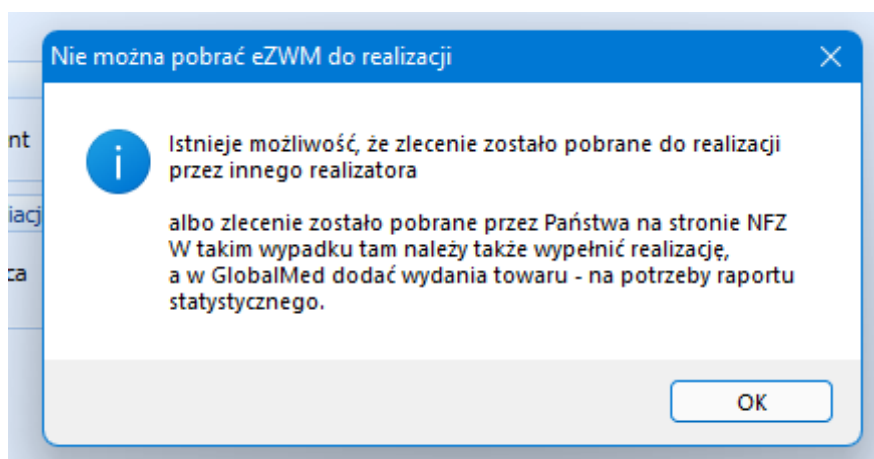
2. Istnieje kilka powodów, dla których podczas realizacji zlecenia pojawia się komunikat uniemożliwiający pobranie zlecenia do realizacji :

Możliwe statusy zleceń w oprogramowaniu **Globalmed**

Lista statusów widoczna jest na **liście zleceń** po najechaniu na **ikonkę** 



Dla omawianego przykładu zobaczymy poniższy opis



- a. Zlecenie zostało zrealizowane poprzez eZWM. Co można potwierdzić weryfikując status zlecenia na stronie eZWM.**

Status zlecenia na stronie eZWM jest „**Zrealizowane**”, komunikat informujący, że zlecenie zostało już pobrane jest poprawny.

Zweryfikuj czy nie znajduje się on na liście zleceń, jeśli nie ma dodaj zlecenie w celu jego rozliczenia – zaakceptuj pojawiający się komunikat.

- b. Zlecenie zostało pobrane do realizacji, ale nie zrealizowane.**

Status zlecenia na stronie eZWM jest „**Pobrane do realizacji**”. Co oznacza, że zlecenie zostało pobrane do realizacji, ale nie zostało wysłane do NFZ. W takiej sytuacji należy :

1. Zweryfikować czy zlecenie nie znajduje się na liście oraz czy nie należy zakończyć wydania i wysłać do NFZ. Jeżeli TAK to dokończ wydanie i wyślij wniosek do NFZ. Jeżeli NIE ma zlecenia na liście przechodzimy do kolejnego punktu weryfikacji

2. Zweryfikować czy zlecenie nie znajduje się w zakładce „Pobrane zlecenia bez realizacji” .
Jeżeli TAK to z można z tego poziomu dodać wydanie i zakończyć realizację, lub wycofać jego pobranie.
Jeżeli nie to należy skontaktować się z działem serwisu IT. NORCOM 6183068004. Aby przyspieszyć obsługę proszę uruchomić/zainstalować program [TeamViewer](#).

c. Realizacja zlecenia została anulowana/wycofana

Status zlecenia na stronie eZWM jest „**Anulowana realizacja zlecenia**”, „**Wycofane pobranie**”

Co oznacza, że zlecenie zostało pobrane do realizacji, ale nie zostało wysłane do NFZ. W takiej sytuacji należy :

1. Zweryfikować czy zlecenie można zrealizować na stronie portalu eZWM.

a. Jeśli zlecenie można pobrać do realizacji po stronie eZWM to skontaktuj się z działem serwisu IT. NORCOM 6183068004. Aby przyspieszyć obsługę proszę uruchomić/zainstalować program [TeamViewer](#).

b. Jeżeli zlecenia nie można pobrać po stronie portalu eZWM dalsze postępowanie należy uzależnić od komunikatu jaki NFZ zwrócił.

d. Nie odnaleziono zlecenia na stronie eZWM.

W pierwszej kolejności należy poszerzyć kryteria wyszukiwania. By wykluczyć próbę realizacji zlecenia zachodzącą na ramy czasowe wcześniej zrealizowanego zlecenia (zlecenie w kwietniu 2022 zostało zrealizowane na 3 miesiące (kwiecień, maj czerwiec) , próbujemy dodać kolejne wydanie w czerwcu)

Jeżeli żadne zlecenie blokujące nie zostało wyszukane, należy :

1. Zweryfikować czy zlecenie można zrealizować na stronie portalu eZWM.

a. Jeśli zlecenie można pobrać do realizacji po stronie eZWM należy skontaktować się z działem serwisu IT. NORCOM 6183068004. Aby przyspieszyć obsługę proszę uruchomić/zainstalować program [TeamViewer](#).

b. Jeżeli zlecenia nie można pobrać po stronie portalu eZWM dalsze postępowanie należy uzależnić od komunikatu jaki NFZ zwrócił.

Schemat postępowania w przypadku pojawienia się komunikatu : „Istnieje możliwość, że zlecenie zostało pobrane do realizacji przez innego operatora albo zlecenie zostało pobrane przez Państwa na stronie NFZ...”

