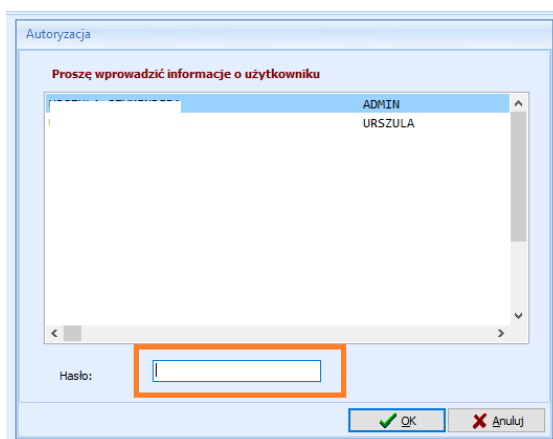


## Zarządzanie hasłami do programu GlobalMed oraz portalu eZWM

### 1. Hasło do GlobalMed – ustawienia/zmiana

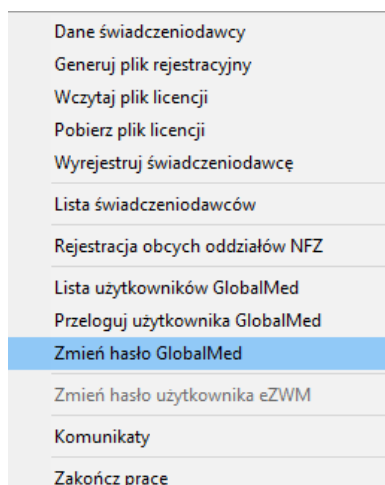
Hasło do programu GlobalMed nie wymaga zmiany. Można korzystać z jednego hasła, które zostało ustalone przy aktywacji. Jest to hasło używane do logowania do programu.



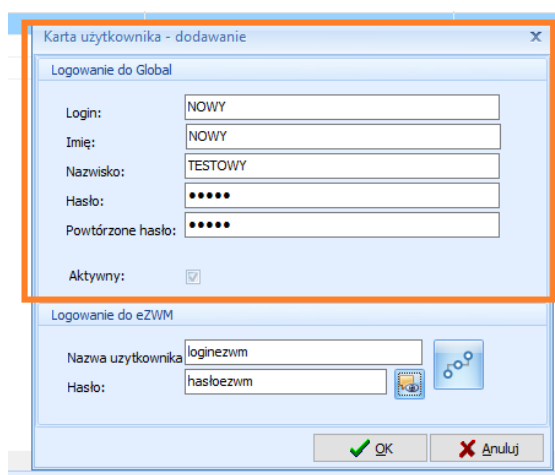
Istnieje możliwość zmiany hasła w każdym momencie.

Hasło dla każdego użytkownika może zostać zmienione z poziomu uprawnień Administratora. Dany użytkownik z poziomu swoich uprawnień może edytować TYLKO swoje dane.

Jeśli chcesz zmienić hasło do programu GlobalMed wybierz zakładkę – **Zmień hasło GlobalMed**



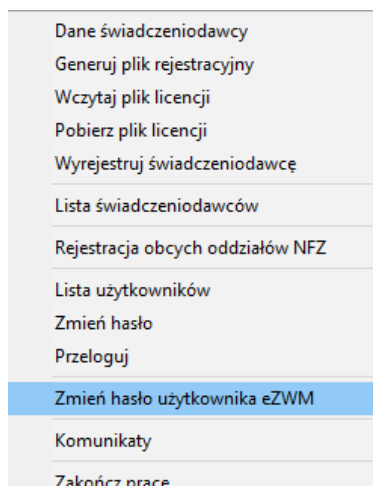
Lub w zakładce Administrator->Lista użytkowników Globalmed.



**WAŻNE!!!** Zmiana hasła do GlobalMed nie oznacza zmiany hasła do portalu eZWM.

## 2. Hasło do eZWM- ustawienia/zmiana

Jeśli chcesz zmienić hasło do eZWM wybierz zakładkę – **Zmień hasło użytkownika eZWM.**

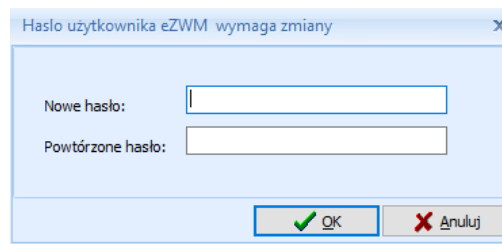


- Dane świadczeniodawcy
- Generuj plik rejestracyjny
- Wczytaj plik licencji
- Pobierz plik licencji
- Wyrejestruj świadczeniodawcę
- Lista świadczeniodawców
- Rejestracja obcych oddziałów NFZ
- Lista użytkowników
- Zmień hasło
- Przeloguj
- Zmień hasło użytkownika eZWM**
- Komunikaty
- Zakończ prace

1. NFZ wymaga by zmieniać hasło do eZWM/portalu NFZ/SZOI co 30 dni.

Gdy w programie GlobalMed pojawi się informacja o konieczności zmiany hasła w związku z upływem jego ważności – 30 dni, wówczas należy wpisać nowe hasło.

**Jest to czynność jednorazowa nie ma potrzeby logowania na stronę NFZ.**



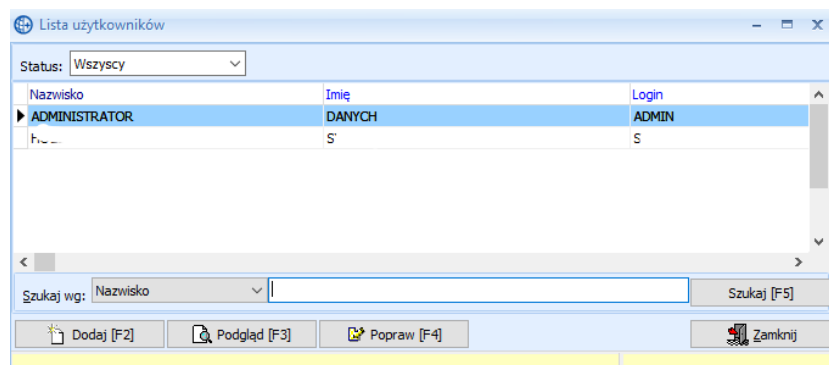
Lub


Zmieniamy hasło na stronie NFZ – czynność dwuetapowa.

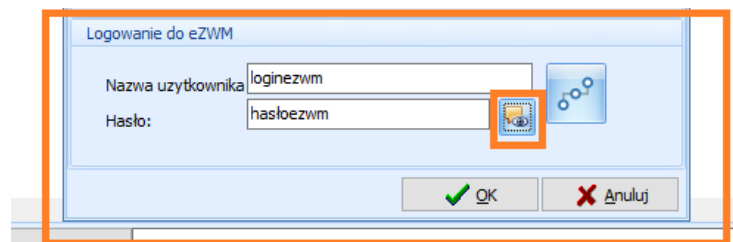
Po zmianie na stronie www w programie GlobalMed przechodzimy do zakładki:

Administrator->Lista użytkowników GlobalMed


Z listy użytkowników należy podświetlić profil użytkownika tego dla którego chcemy zaktualizować hasło następnie kliknąć „Popraw [F4]”

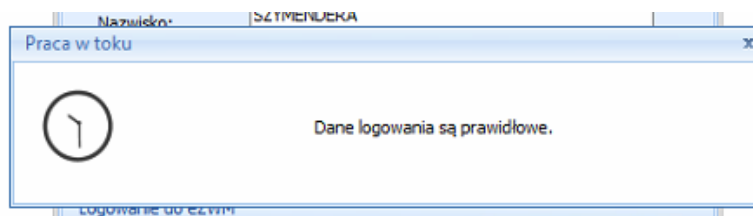


Klikając  można zweryfikować jakie hasło jest wpisane oraz zaktualizować je, jeśli nie jest ono aktualne



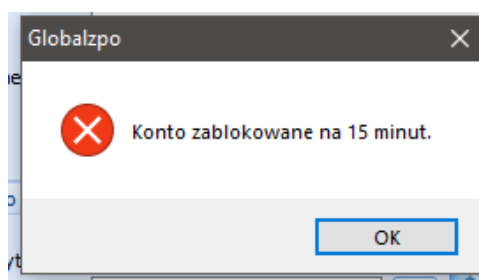
**WAŻNE!!!** Hasło musi zawierać dużą i małą litera, cyfrę oraz znak specjalny np. Wojtek#123, Wiosna123!, B@lon55

2. Poprawność wpisanych danych możemy zweryfikować poprzez przycisk  Jeśli dane zostały wpisane poprawnie pojawi się komunikat

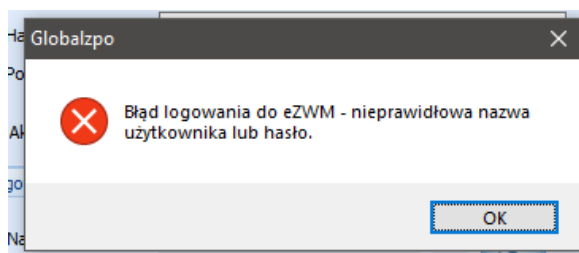


3. W przypadku pojawienia się jednego z poniższych komunikatów:

- konto zostało zablokowane na 15 minut



- Błąd logowania do eZWM – nieprawidłowa nazwa użytkownika i hasło



Należy przejść ponownie do weryfikacji wpisanych danych, logując się do eZWM za pośrednictwem portalu - [link](#)

W razie problemów proszę sprawdzić instrukcję logowania do eZWM – [link](#), bądź skontaktować się z działem NFZ, aby odblokować bądź zrestartować hasło do portalu.

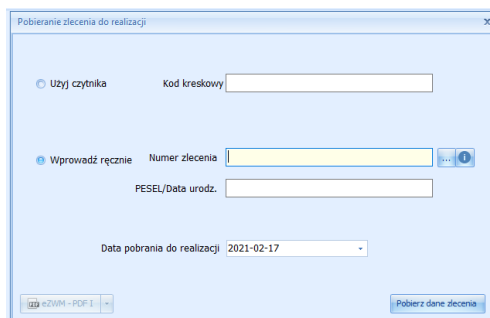
Szczegółowe informacja jak zmienić hasło do portali NFZ oraz SZOI:

Portal SZOI - [link](#)

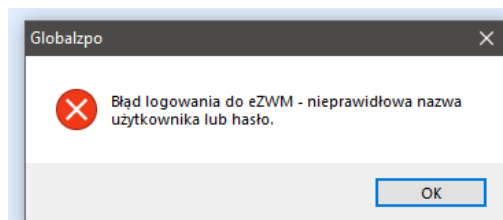
Portal NFZ - [link](#)

Pracownicy serwisu programu GlobalMed **nie mają możliwości odblokowania hasła do portalu NFZ**, portalu SZOI oraz portalu eZWM. W tym celu należy się skontaktować bezpośrednio z odpowiednią osobą zarządzającą uprawnieniami użytkowników na Portalu SZOI lub Portalu Świadczeniodawcy.

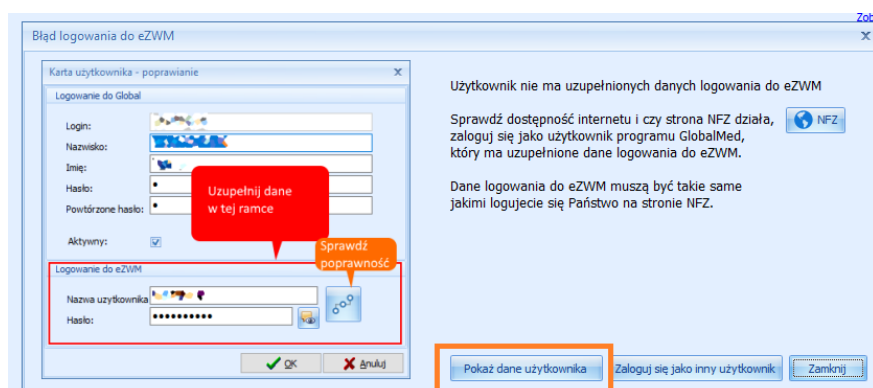
4. Jeżeli podczas dodania zlecenia pojawi się okno do wprowadzenia danych oznacza to, że uprawnienia są aktualne i prawidłowe.



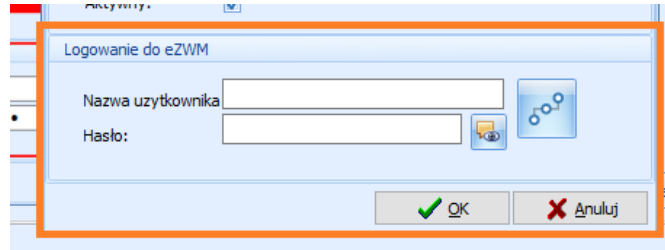
5. Jeżeli podczas wprowadzania zlecenia pojawi się okno: „Błąd logowania do eZWM - nieprawidłowa nazwa użytkownika lub hasło”, postępuj zgodnie z informacjami w [pkt 3](#) instrukcji.



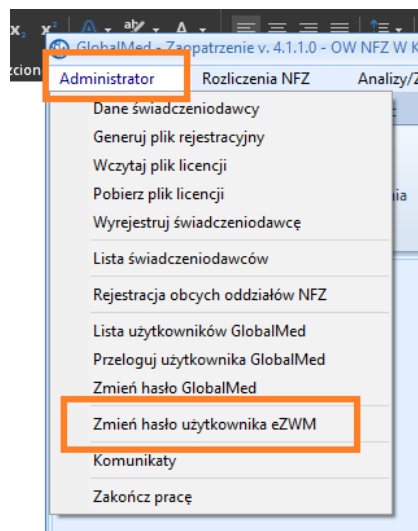
6. Jeżeli podczas wprowadzania zlecenia pojawi się okno: „Błąd logowania do eZWM”, „Użytkownik nie ma uzupełnionych danych do logowania”, oznacza to najprawdopodobniej, że na profilu, na którym zalogował się użytkownik nie zostały wpisane dane do logowania eZWM. Należy zweryfikować wprowadzone uprawnienia klikając opcje „Pokaż dane użytkownika”.



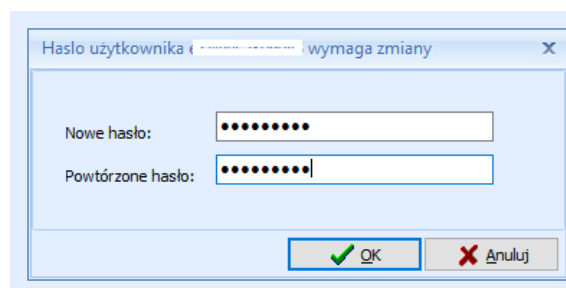
Z tego poziomu można zaktualizować dane do logowania.



7. Zmiana hasła do eZWM przed jego wygaśnięciem możliwa jest również z poziomu programu GlobalMed. W tym celu należy wybrać zakładkę Administrator -> Zmień hasło użytkownika eZWM



Następnie wpisać nowe hasło



Zmiana hasła zostanie zaktualizowana w programie GlobalMed oraz na stronie portalu eZWM.