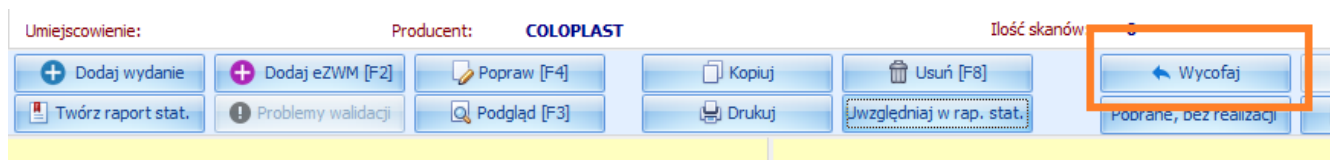


eZWM - wycofanie realizacji zlecenia.

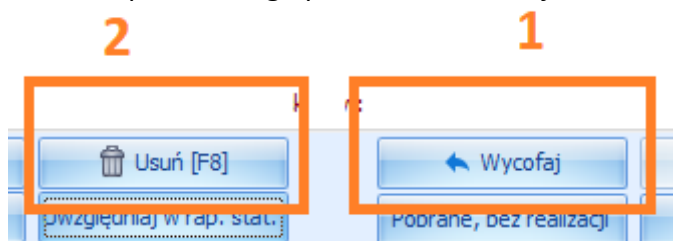
1. Bez interwencji ze strony NFZ - **do 60 min.**

W tym celu należy na danym zleceniu kliknąć „Wycofaj”

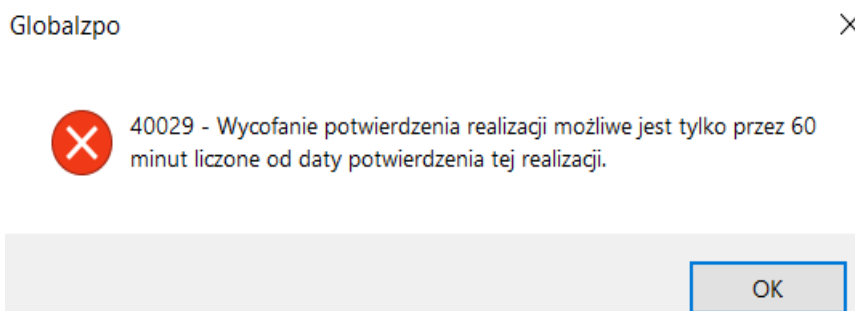
Przycisk należy kliknąć dwa razy, aby wycofać zarówno pobranie jak i realizację.



- a) Jeżeli nie minęło jeszcze 60 minut od wprowadzenia zlecenia system umożliwi jego wycofanie. Pojawi się komunikat informujący, że „wycofanie zostało poprawnie zrealizowane”. Po wycofaniu zlecenia będzie można go usunąć z listy. Następnie, jeśli zajdzie taka potrzeba można ponownie go pobrać do realizacji.



- b) Jeżeli minął czas, w którym możemy usunąć zlecenie po kliknięciu przycisku „wycofaj” pojawi się komunikat:



treść komunikatu ze strony NFZ - [link](#)

Dodatkowo przypominamy, że błędnie zarejestrowana realizacja zlecenia może zostać poprawiona poprzez wykonanie operacji wycofania realizacji zlecenia.

Czas na wykonanie wycofania realizacji to 60 min.

Po tym czasie operacja może być wycofana jedynie przez pracownika Oddziału Wojewódzkiego NFZ.

Sposób postępowania w zakresie operacji wycofania opisany został w dokumentacji użytkownika Portalu SZOI –Zlecenia zaopatrzenia.

2. Realizacja NFZ - po upływie 60 minut.

W tym przypadku należy skierować prośbę wycofania jedynie do pracownika Oddziału Wojewódzkiego NFZ

a) NFZ WYCOFAŁ ZLECENIE

Gdy otrzymamy informację od NFZ o poprawnym wycofaniu zlecenia. Przechodzimy do ponownego pobrania i realizacji zlecenia.

b) NFZ WYMAGA KOREKTY ABY WYCOFAĆ ZLECENIE

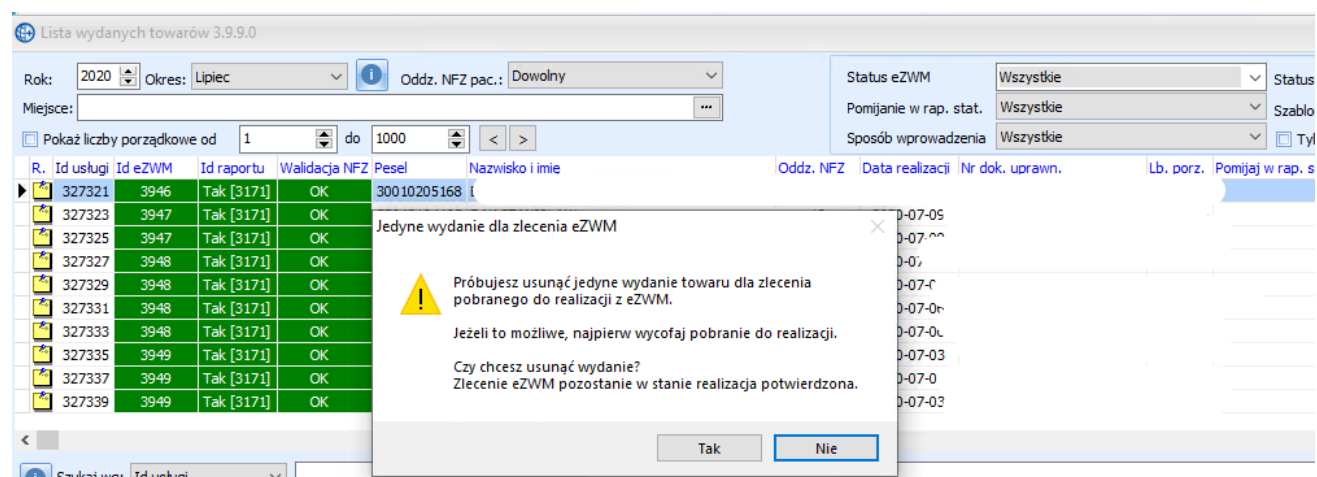
Formalnie nie jest to korekta, ponieważ nie będziemy poprawiać zlecenia, wysyłamy do NFZ raport statystyczny w którym pozycja do wycofania będzie na „minus”.

Realizacja „korekty”

Każde zlecenie, które chcemy wycofać, należy usunąć w programie Globalmed.

Jest to usunięcie tylko z bazy GlobalMed.

Wówczas otrzymamy poniższy komunikat j.n.



The screenshot shows the 'Lista wydanych towarów 3.9.9.0' window. The table lists items with columns: R., Id usługi, Id eZWM, Id raportu, Walidacja NFZ, Pesel, Nazwisko i imie, Oddz. NFZ, Data realizacji, Nr dok. uprawn., Lb. porz., Pomijaj w rap. s. A dialog box is displayed over the table with the following text:

Jedynie wydanie dla zlecenia eZWM

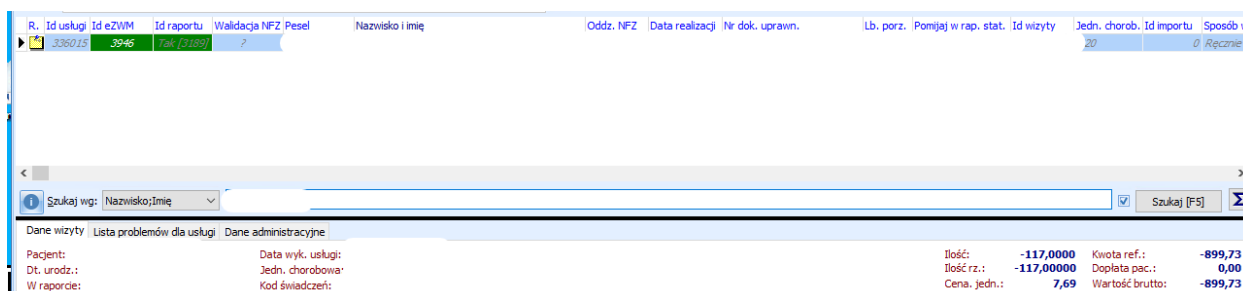
Próbujesz usunąć jedynie wydanie towaru dla zlecenia pobranego do realizacji z eZWM.

Jeżeli to możliwe, najpierw wycofaj pobranie do realizacji.

Czy chcesz usunąć wydanie?
Zlecenie eZWM pozostanie w stanie realizacji potwierdzone.

Buttons: Tak, Nie

Po usunięciu zlecenia/zleceń tworzymy raport statystyczny z pozycjami „na minus” na postawie którego NFZ powinien usunąć realizację.



The screenshot shows a statistical report window. The table at the top has columns: R., Id usługi, Id eZWM, Id raportu, Walidacja NFZ, Pesel, Nazwisko i imie, Oddz. NFZ, Data realizacji, Nr dok. uprawn., Lb. porz., Pomijaj w rap. stat., Id wizyty, Jedn. chorob., Id importu, Sposób w. The data row shows: 338015, 3946, Tak [3169], ?, 30010205168, [redacted], [redacted], [redacted], [redacted], [redacted], 20, 0, Ręcznie.

Below the table, there is a search bar and a section for 'Dane wizyty' and 'Dane administracyjne'. The summary table at the bottom right shows:

Ilość:	-117,0000	Kwota ref.:	-899,73
Ilość rz.:	-117,000000	Dopłata pac.:	0,00
Cena. jedn.:	7,69	Wartość brutto:	-899,73

Gdy otrzymamy informację od NFZ o poprawnym wycofaniu zlecenia. Przechodzimy do ponownego pobrania i realizacji zlecenia.