

## REALIZACJA Z DATĄ WSTECZNĄ

Pamiętając, że weryfikacja on-line prawa pacjenta do świadczeń działa tylko i wyłącznie w dniu, w którym jest wykonywana, należy zwrócić szczególną uwagę podczas realizacji zlecenia z datą wsteczną.

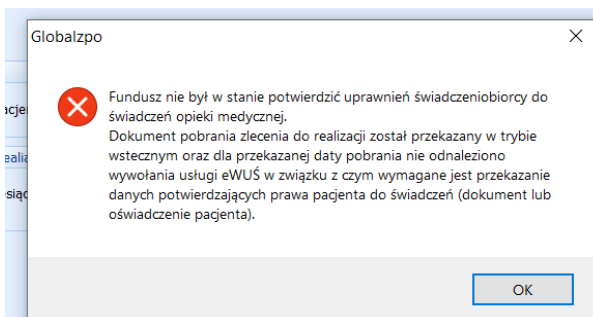
1. Jeżeli zlecenie zostało zrealizowane w eZWM a do programu GlobalMed jest wprowadzane dzień/kilka dni później to nie ma potrzeby potwierdzania ubezpieczenia pacjenta na dzień pobrania, ponieważ zostało to potwierdzone w eZWM.

**Wyjątek!!!** Stanowi sytuacja, do eZWM wprowadziliśmy oświadczenie jako dokument potwierdzający prawo pacjenta do świadczeń. Pamiętając, że zlecenie w GlobalMed musi zawierać wszystkie informacje zamieszczone podczas wpisywania zlecenia do eZWM.

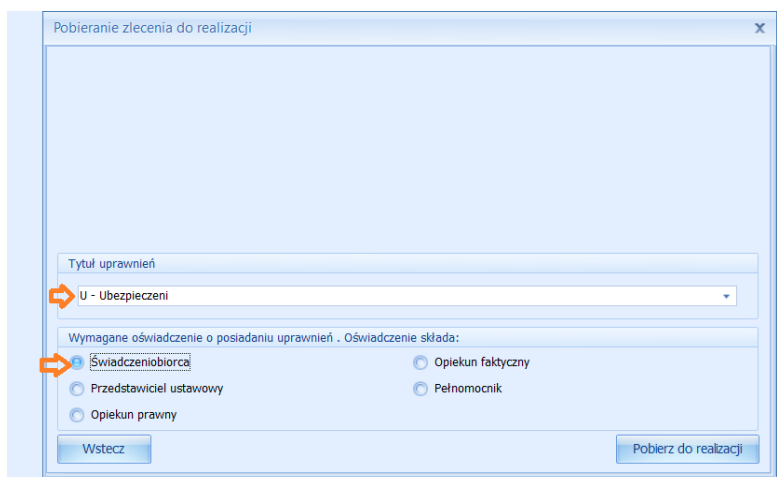
2. Jeżeli zlecenie jest w całości wprowadzane jest w programie GlobalMed należy podczas wprowadzenia zlecenia w systemie wskazać podstawę do ubezpieczenia klienta.

**eWUŚ może potwierdzić prawo do świadczenia pacjenta tylko na dzień bieżący.**

Jeżeli eWUś nie może potwierdzić uprawnień lub jest problem z usługą wówczas Pacjent powinien podpisać u Państwa oświadczenie, iż w dniu pobrania zlecenia posiadał ubezpieczenie. Podczas wprowadzania zlecenia w programie pojawi się komunikat:

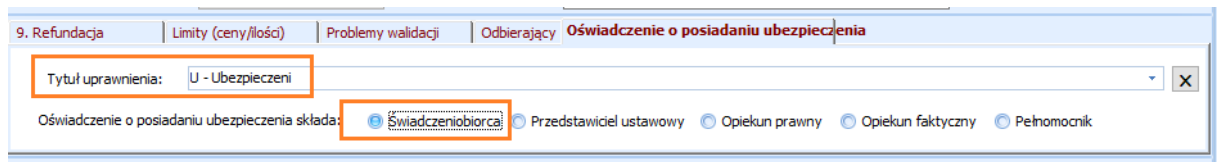


Należy zaznaczyć tytuł uprawnień oraz informacja o osobie składającej oświadczenie.



Oświadczenie należy pobrać ze strony eWUŚ - [link](#) , wydrukować oraz przekazać pacjentowi do podpisu.

Informacja o prawie do świadczenia zostanie uzupełniona na zleceniu w zakładce „Oświadczenia o posiadaniu ubezpieczenia”



The screenshot shows a web application interface with a navigation bar at the top containing the following tabs: "9. Refundacja", "Limity (ceny/ilości)", "Problemy walidacji", "Odbierający", and "Oświadczenie o posiadaniu ubezpieczenia". The "Oświadczenie o posiadaniu ubezpieczenia" tab is active. Below the navigation bar, there is a dropdown menu labeled "Tytuł uprawnienia:" with the value "U - Ubezpieczeni" selected. Below this, there is a section titled "Oświadczenie o posiadaniu ubezpieczenia składa:" followed by five radio button options: "Świadczeniobiorca" (selected), "Przedstawiciel ustawowy", "Opiekun prawny", "Opiekun faktyczny", and "Pełnomocnik".